

# LETTOSCRITTURA

come prevenire gli

# ERRORI

Emanuela Siliprandi • Claudio Gorrieri

A cura di

**Giacomo Stella**

LETTERE  
e PAROLE

PRIME  
FRASI

QUADERNO  
OPERATIVO

SUONI  
SIMILI

PRIMI  
BRANI

ITALIANO  
CLASSE 1<sup>a</sup> PRIMARIA

Più facile imparare  
a leggere e scrivere!



# QUESTO QUADERNO OPERATIVO APPARTIENE A:

**NOME:** \_\_\_\_\_

**COGNOME:** \_\_\_\_\_

**SEZIONE:** \_\_\_\_\_

DISEGNA  
IL TUO  
RITRATTO

IO SONO COSÌ:

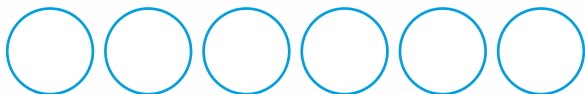
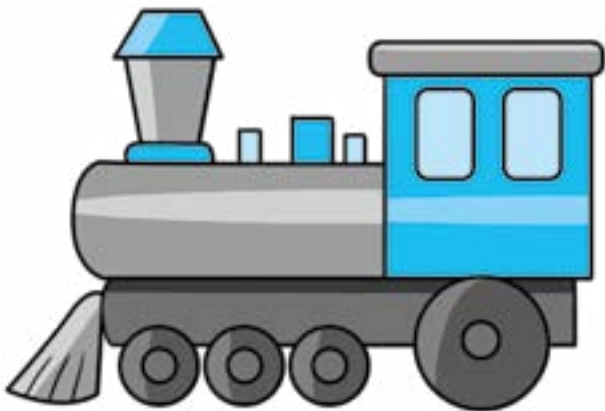
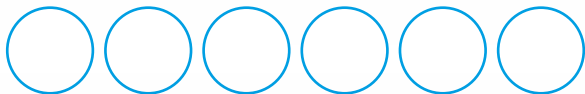
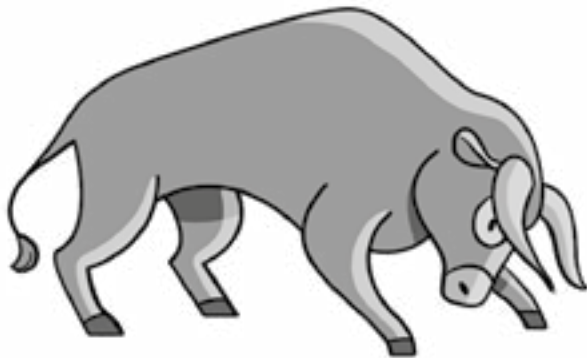
Con questo  
QUADERNO  
impari a leggere  
e a scrivere!





## LA LUNGHEZZA DELLE PAROLE



OSSERVA I DISEGNI E PRONUNCIA LE PAROLE IN PEZZI (SILLABE). AIUTATI COL FOGLIO MISURA-PAROLE. COLORA UN PALLINO PER OGNI PEZZO.

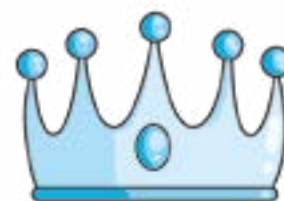


PER SCOPRIRE LA LUNGHEZZA DEI NOMI NON DOBBIAMO  
GUARDARE  O PENSARE ALL'IMMAGINE  
MA ASCOLTARE  LA PAROLA.

## NOMI CHE INIZIANO CON O



CERCHIA LE FIGURE IL CUI NOME COMINCIA CON O.



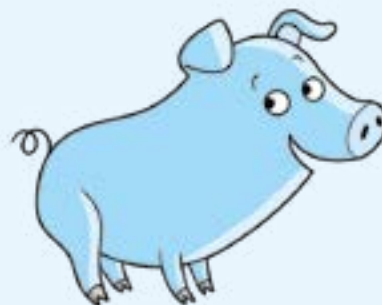


## “MA” E I NOMI CHE INIZIANO CON MA



OSSERVA.

MAIALE



COPIA LE LETTERE, SCRIVI LA VOCALE IN ROSSO.

M A

--	--



CERCHIA LE FIGURE IL CUI NOME COMINCIA CON LA SILLABA **MA**.



## DALLE SILLABE ALLE PAROLE



UNISCI ALCUNE SILLABE E FORMA LE PAROLE, POI RICOPIALE.



--	--



--	--



--	--



--	--



LEGGI.

MELA

LIMA

MELI

LEO

LUMI

MALE

MULO

MIMO

LUME

LAME

MULI

MELO

MELE

LELE

MOLO

LOLA

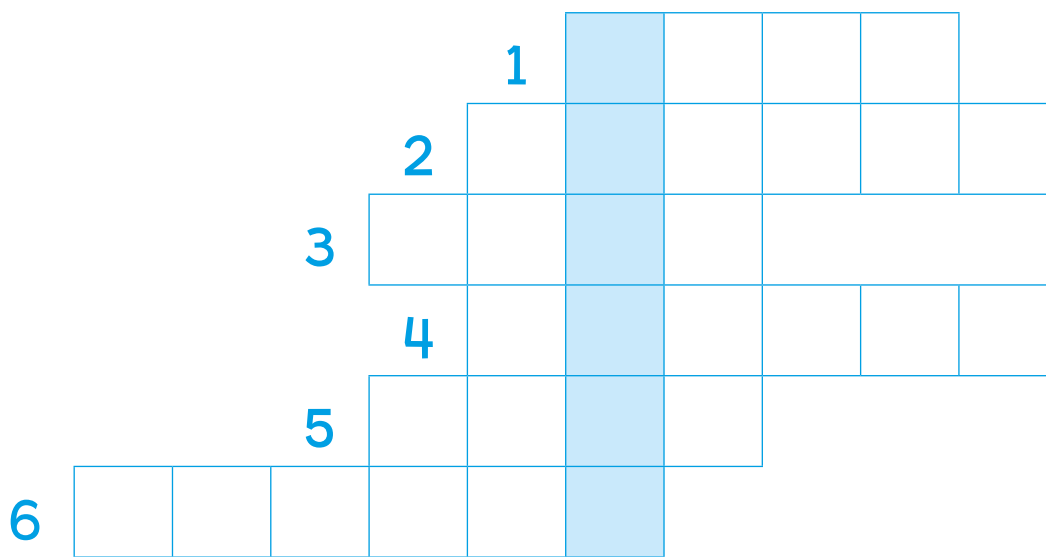
STO LEGGENDO ALLA VELOCITÀ DI ....



## PAROLE MISTERIOSE



SCRIVI NELLE CASELLE I NOMI DEI DISEGNI. LEGGI LA PAROLA NELLA COLONNA COLORATA E COPIALA SOTTO.



1



2



3



4



5



6



LA PAROLA MISTERIOSA È...

--	--	--	--	--	--



LEGGI.

PELO

PUMA

RAPE

PINO

POLO

PALA

PESI

LUPO

PIPA

PEPE

STO LEGGENDO ALLA VELOCITÀ DI ....



## LA FRASE



OSSERVA, DESCRIVI LA FIGURA E CONTA LE PAROLE DELLA FRASE.



LOLA PESA LA PERA



SCRIVI LE PAROLE PRIMA NEI CARTELLINI, POI SUL RIGO.

Four empty rounded rectangular boxes for writing the words of the sentence.

A horizontal line for writing the full sentence.

## UNA PAROLA PER COMPLETARE



LEGGI E CERCHIA LA PAROLA GIUSTA PER COMPLETARE LE FRASI.

LA NONNA FA VA IL PANE.

IL TOPO FA VA NELLA TANA.

IL PAPÀ FA VA IN MOTO.

IL MELO FA VA LE MELE.

LA VELA FA VA SUL MARE.

LA MAMMA FA VA IL RISO.

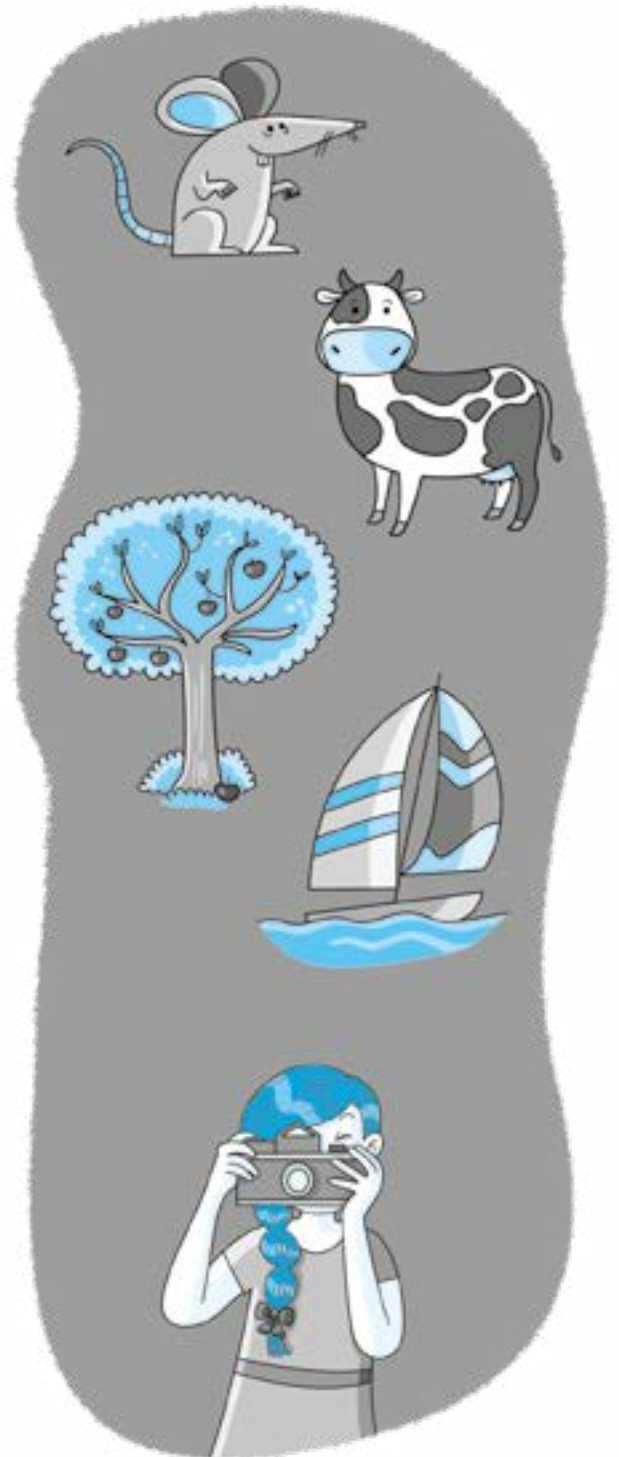
VERA FA VA LE FOTO.

MARINA FA VA A ROMA.

LA MUCCA FA VA IL LATTE

IL PIRATA FA VA SULLA NAVE

LUCA FA VA UN TUFFO

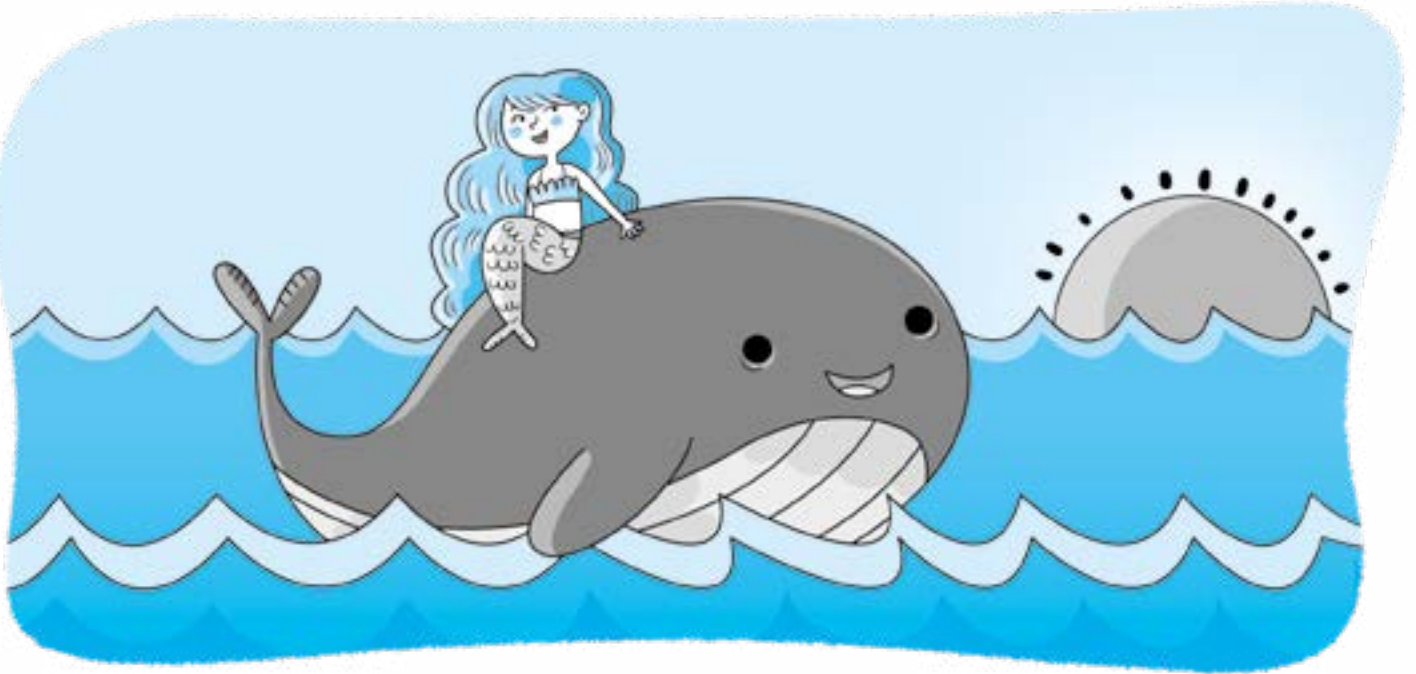




## LA SIRENA MARILENA



LEGGI.



LA SIRENA MARILENA VA SULLA BALENA.  
BATTE LE MANI, SI BUTTA IN MARE  
MA POI SUBITO RISALE. LA BALENA  
E MARILENA SONO SERENE FINO A SERA.



COMPLETA.

MARILENA SALE SULLA \_\_\_\_\_

MARILENA È UNA \_\_\_\_\_

MARILENA BATTE LE \_\_\_\_\_

MARILENA SI BUTTA IN \_\_\_\_\_

## Un volume per imparare a leggere e scrivere e per farlo... senza errori!

Frutto di un **approccio fonologico e metafonologico**, un Quaderno operativo per **avviare e sostenere l'apprendimento della lettoscrittura alla scuola primaria e utile per tutto l'arco della classe I e in II per chi ha difficoltà**.

Un **percorso didattico, facilitante e graduale, finalizzato a sostenere l'apprendimento senza errori** nella fase di scoperta delle corrispondenze tra suoni e segni, per **prevenire e ridurre gli errori fonologici ricorrenti di sostituzione** di grafema nelle coppie di suoni simili.

Le **SCHEDE** sono suddivise in quattro aree a difficoltà crescente, propongono compiti semplici che richiedono di **affrontare una sola difficoltà per volta** e sono articolate in **esercizi dalle sillabe alle parole bi-trisillabe piane** e successivamente **dalle parole alle frasi e ai brani**.

Nel dettaglio, le schede lavorano sui seguenti contenuti:

- **Area 1:** prerequisiti e vocali
- **Area 2:** consonanti a tenuta lunga (L, M, S, R, N, F) e prime parole
- **Area 3:** consonanti a tenuta breve (P, T, C, Z) e prime frasi
- **Area 4:** suoni simili (F/V, P/B, T/D, C/G) e primi brani.

Scopri in libreria anche il  
**VOLUME PER  
L'INSEGNANTE!**



## NOVITÀ!

Per impostare il percorso di apprendimento, potenziamento e recupero, nelle schede sono stati adottati i seguenti specifici criteri facilitanti:

- allenamento delle competenze metafonologiche;
- gradualità nella presentazione delle lettere;
- strategie per discriminare i suoni simili;
- parole con sillabe piane come primi materiali di lavoro;
- strategie per facilitare l'accesso a lettura e scrittura di frasi e brani.

ISBN 978-88-09-89525-6



9 788809 895256

81906V € 9,90