

Rosanna Ferrara
Cesare Cornoldi



STRUMENTI COMPENSATIVI

Il quaderno di

GRAMMATICA

UN ESTRATTO DAL LIBRO



MORFOLOGIA

- PARTI DEL DISCORSO
- ANALISI GRAMMATICALE

SINTASSI

- STRUTTURA DELLA FRASE
- ANALISI LOGICA E DEL PERIODO



QUESTO LIBRO SERVE
PER AIUTARTI QUANDO
SEI IN DIFFICOLTÀ.
INVECE PER CONOSCERE LA
GRAMMATICA ED ESERCITARTI
PER IMPARARLA CI SONO
I LIBRI DI TESTO E GLI
ESERCIZIARI.



OSSERVA GLI ESEMPI
EVIDENZIATI PER SCEGLIERE
GLI ARGOMENTI SU CUI
SEI PIÙ IN DIFFICOLTÀ.

1. MORFOLOGIA

Introduzione	6	I pronomi personali complemento "A me piace" o "A me mi piace"?	26
• PARTI DEL DISCORSO VARIABILI E INVARIABILI		I pronomi personali combinati Me lo compri?	27
Parole variabili e invariabili	7	I pronomi Gli, li, loro, le	28
Nomi e aggettivi invariabili La città e le...?	8	I pronomi relativi Che, cui, il quale	29
• LA LETTERA MAIUSCOLA		• PRONOME O ARTICOLO	
La lettera maiuscola nei nomi La terra o la Terra?	9	Differenza tra pronome e articolo "Gli disse" e "Gli zii"	30
• I NOMI		• AGGETTIVO O PRONOME	
Da nome nasce nome		I dimostrativi: aggettivo o pronome? "Questa bicicletta" e "Mi piace questa"	31
Libro, librone, segnalibro, libraio	10	Gli indefiniti: aggettivo o pronome? "Parecchi libri" e "Ne ho visti parecchi"	32
I "falsi alterati" Tacchino = piccolo tacco?	11	I possessivi: aggettivo o pronome? "Il mio supereroe è..." e "Anche il mio"	33
I nomi composti al plurale La cassapanca e le...?	12	I numerali: aggettivo o pronome? "Ho tre biglie" e "Ne ho tre"	34
I nomi derivati Pane, panificio	13	Interrogativi ed esclamativi: aggettivo o pronome? "Quanta neve!" e "Sì, quanta!"	35
I nomi collettivi Lo stormo	14	• I NUMERI	
• GLI ARTICOLI		I numeri: in cifre o in lettere? "145" e "centoquarantacinque"	36
Gli articoli: definizione e tipologie	15	• LE CONGIUNZIONI	
• LE PREPOSIZIONI		Le congiunzioni: definizione e tipologie	37
Le preposizioni semplici e articolate	16	• L'USO DEL "SE"	
Le preposizioni improprie Sopra il o sopra al?	17	SE: pronome o congiunzione?	38
• ARTICOLO O PREPOSIZIONE		• L'USO DEL "CHE"	
Articolo partitivo o preposizione articolata? Del, dello, delle...	18	CHE: aggettivo, pronome o congiunzione?	39
• GLI AGGETTIVI		• L'USO DELLA "D" EUFONICA	
Gli aggettivi: definizione e tipologie	19	La "D" eufonica E o ED? A o AD?	40
Gli aggettivi qualificativi		• L'AVVERBIO	
Veloce, più veloce, velocissimo	20	L'avverbio: definizione e tipologie	41
Aggettivo prima o dopo il nome? "Nuova macchina" e "Macchina nuova"	21	• LA NEGAZIONE	
Comparativo di maggioranza e minoranza o superlativo relativo? "Più alto di" e "Il più alto" ...	22	Il "NON" e la doppia negazione	42
Forme particolari di comparativo e superlativo Migliore e ottimo	23	• AVVERBIO O AGGETTIVO	
• I PRONOMI		Differenza tra avverbio o aggettivo "Studia molto" e "Molti argomenti"	43
I pronomi: definizione	24		
I pronomi personali soggetto o complemento "Lui" e "A lui"	25		

• IL VERBO	
Il verbo: definizione e struttura.....	44
Il verbo AVERE	45
Il verbo ESSERE	46
Quale ausiliare?	
“È potuto andare” o “Ha potuto andare”?	47
I modi verbali finiti: indicativo, imperativo, congiuntivo e condizionale	48
I modi verbali indefiniti: infinito, participio e gerundio	49
I tempi del modo indicativo	50
Congiuntivo o indicativo?	
“Vorrei che era...” o “Vorrei che fosse...”?	51
I verbi irregolari “Stasse” o “Stesse”?	52
• LA FRASE IPOTETICA	
La frase ipotetica: struttura Se... allora	53
• L'ANALISI GRAMMATICALE	
Schema procedurale semplificato per l'analisi grammaticale.....	54

2. SINTASSI

Introduzione	56
• LA FRASE E IL PERIODO	
La struttura della frase	
Soggetto, predicato, complemento	57
Dalla proposizione al periodo	58
• IL SOGGETTO	
Dov'è il soggetto?	
“Contento fu Francesco” e “Sono contento”	59
La forma impersonale	
“Piove!”, “Si dice” ... frasi senza il soggetto	60
Il “SI” impersonale e il “SI” riflessivo	
“Si lavora” e “Si lava”	61
• IL PREDICATO	
Il predicato verbale e nominale	
“Racconta barzellette” e “È divertente”	62
• LE FORME DEL VERBO	
I verbi transitivi e intransitivi	
“Salta che cosa” e “Nuota in che cosa”	63
Forme verbali attive e passive	
“Rompe” e “È rotto da”	64
I verbi servili “Va” e “Deve andare”	65
• I COMPLEMENTI	
Il complemento oggetto Chi? Che cosa?	66
I complementi indiretti	67
Il complemento di specificazione	
Di chi? Di che cosa?	68
Il complemento di termine A chi? A che cosa?	69

Il complemento di luogo Dove?	70
Il complemento di tempo Quando?	72
Il complemento di causa Perché?	73
I complementi di modo e di mezzo	
Come? Per mezzo di che cosa?	74
Il complemento di materia Fatto di...	75
Il complemento di compagnia e di unione	
Con chi? Con che cosa?	76
Il complemento di fine (o scopo)	
Allo scopo di...	77
I complementi d'agente e di causa efficiente	
Da chi? Da che cosa?	78
• LE PREPOSIZIONI NEI COMPLEMENTI	
La preposizione “DA” nei complementi	79
La preposizione “A” nei complementi di luogo, termine e tempo	
“A casa”, “A Luca”, “A Natale”	80
La preposizione “DI” nei complementi di materia e specificazione	
“Di seta”, “Di Maria”	81
La preposizione “CON” nei complementi di compagnia, unione, modo e mezzo	
“Con te”, “Con il blu”, “Con passione”, “Con gli acquerelli”	82
La preposizione “PER” nei complementi di causa e fine (o scopo)	
“Per la vittoria” ... causa o scopo?	83
• L'USO DEL “CHE” NELLA FRASE	
Il pronome “CHE” nella frase	84
• L'APPOSIZIONE E L'ATTRIBUTO	
Differenza tra apposizione e attributo	85
• L'ANALISI LOGICA	
Schema procedurale semplificato per l'analisi logica	86
• L'ANALISI DEL PERIODO	
Schema procedurale semplificato per l'analisi del periodo	87
• LE FRASI NEL PERIODO	
Le frasi coordinate “... è salita sul treno ed è partita”	88
Le frasi subordinate “... a dormire perché è stanco”	89
Le frasi incidentali – Mi disse –	90
• LA PUNTEGGIATURA	
I diversi tipi di punto . ? !	91
La virgola ,	92
Virgola o congiunzione “E”?	
Elefanti, tigri, ... e leoni	93
Virgola o punto e virgola? , oppure ; ?	94
• IL DISCORSO DIRETTO E INDIRETTO	
Differenza tra discorso diretto e indiretto	
“Parlerò” e “disse che avrebbe parlato”	95

DIFFERENZA TRA PRONOME E ARTICOLO

QUESTA SCHEDA TI SERVE PER... capire se **GLI, LO, LA, LE** sono pronomi o articoli.

RICORDA!

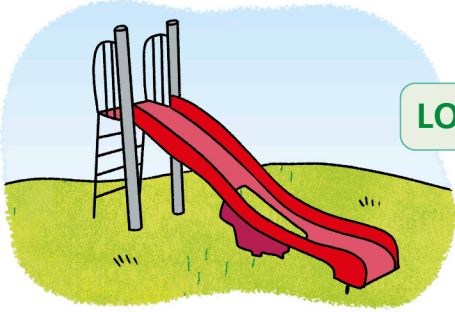
GLI, LO, LA e **LE** sono **articoli** quando **precedono un nome**.

GLI, LO, LA e **LE** sono **pronomi** quando **sostituiscono un nome** e accompagnano il verbo.

Marco prepara **LA** pasta e **LA** condisce con il sugo.



= la pasta



LO scivolo del parco è rotto, spero che **LO** riparino presto.

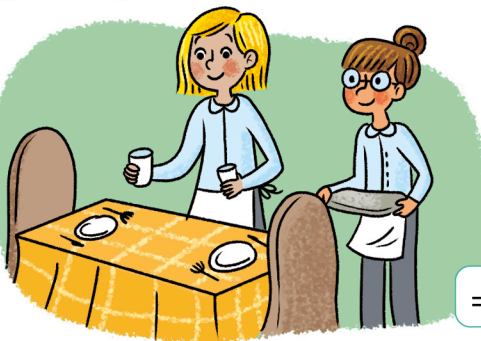


= lo scivolo

GLI dissi che **GLI** zìi sarebbero arrivati in ritardo.



= a lui



LE ho chiesto di aiutare **LE** cameriere a preparare i tavoli.



= a lei

ATTENZIONE

Se subito dopo **GLI, LO, LA** e **LE** c'è un nome, allora si tratta di un articolo. Altrimenti è un pronome.

SCHEMA PROCEDURALE SEMPLIFICATO PER L'ANALISI GRAMMATICALE

QUESTA SCHEDA TI SERVE PER... conoscere alcuni trucchi per fare l'analisi grammaticale.

- 1 Leggi la frase COSÌ NE CAPISCI IL SENSO.

leri ho perso la penna rossa nello zaino.

- 2 Separa le parole, COSÌ SEI SICURO/A DI SEPARARLE BENE.

leri / ho perso / la / penna / rossa / nello / zaino.

- 3 Trova i **verbi** e i **nomi** COSÌ HAI TROVATO LE PARTI ESSENZIALI.

leri / **ho perso** / la / **penna** / rossa / nello / **zaino**.

- 4 Pensa a che cosa puoi trovare di solito vicino ai nomi.



PRIMA DEL **NOME** POSSO TROVARE UN ARTICOLO O UNA PREPOSIZIONE E VICINO UN AGGETTIVO

- 5 Pensa a che cosa puoi trovare vicino ai verbi (per esempio, gli avverbi).

leri / **ho perso** / la / **penna** / rossa / nello / **zaino**

- 6 Verifica anche se ci sono parti che non cambiano.

- 7 Per analizzare i singoli elementi che hai trovato, o se hai ancora dubbi, aiutati con i promemoria di questo libro e con il vocabolario.

LE FRASI SUBORDINATE

QUESTA SCHEDA TI SERVE PER... identificare le frasi subordinate.

RICORDA!

Le **FRASI SUBORDINATE** sono le frasi all'interno del periodo che non hanno una propria autonomia, ma **dipendono da un'altra proposizione** che può essere principale (1) o, a sua volta, subordinata (2). Sono **collegate** alla frase da cui dipendono tramite **parole-legame** (congiunzioni, preposizioni o avverbi).

1 Lorenzo è andato a dormire **perché** è stanco.

Lorenzo è andato
a dormire



frase principale



perché è stanco.



frase subordinata
alla principale

2 Lorenzo è andato a dormire **perché** è stanco **dato che** ha lavorato molto.

Lorenzo è andato
a dormire



frase principale



perché è stanco.



frase subordinata
alla principale



dato che ha
lavorato molto.



frase subordinata
di 2° grado

ATTENZIONE

Puoi riconoscere la **frase principale** perché è quella che **ha senso da sola**. Le **frasi subordinate**, invece, **da sole non avrebbero significato** compiuto.

STRUMENTI COMPENSATIVI

Il quaderno di **GRAMMATICA**

Tanti strumenti per rendere autonomi bambini e ragazzi, sostenerli nello studio e compensare le eventuali difficoltà

Il volume raccoglie numerosi strumenti utili ad affrontare le difficoltà che i bambini e i ragazzi con BES e DSA possono incontrare a scuola nello studio della **Grammatica**, in particolare negli ambiti della **Morfologia** e della **Sintassi** in cui **si trovano a fare i conti con problematiche ricorrenti**. I materiali sono pensati per **favorire la comprensione dei contenuti** ed essere di **immediato utilizzo** e possono quindi risultare **utili per tutti**.

Il volume è ricco di **esempi** che presentano **"in situazione"** i vari elementi della grammatica, attraverso un utilizzo mirato delle **immagini** e dei **colori**: tutti elementi che sono funzionali al **consolidamento** e **alla memorizzazione** degli apprendimenti.

L'indice è stato impostato per **facilitare la consultazione** dei vari argomenti e la loro **reperibilità in funzione dei bisogni** dei ragazzi.

I materiali sono organizzati in due sezioni:

- **MORFOLOGIA**, che propone strumenti compensativi utili per riconoscere e distinguere correttamente le diverse parti del discorso (**articoli, preposizioni, nomi, aggettivi, pronomi, avverbi, congiunzioni e verbi**) e tanto altro; completa la sezione uno **schema procedurale semplificato** che guida lo studente nel fare l'**analisi grammaticale**;
- **SINTASSI**, in cui gli strumenti compensativi aiutano a orientarsi nella **struttura della frase** e nella **costruzione del periodo**, a distinguere le **forme del verbo**, a conoscere i **complementi principali** e le **preposizioni che li introducono** e tanto altro; la sezione contiene due **scemi procedurali semplificati** che guidano lo studente a fare l'**analisi logica** e l'**analisi del periodo**.

Rosanna Ferrara

Psicologa dello sviluppo e formatrice, con Master in Psicopatologia dell'Apprendimento presso l'Università di Padova, collabora con il Centro per l'età evolutiva e gli apprendimenti – Lab.D.A dell'Università di Padova, dove svolge attività clinica con soggetti in età evolutiva e formazione per insegnanti e professionisti che operano nell'ambito dei disturbi dell'apprendimento.

Cesare Cornoldi

Professore emerito di Psicologia Generale presso l'Università degli Studi di Padova, è direttore del Centro per l'età evolutiva e gli apprendimenti – Lab.D.A., presso l'Università di Padova. Presidente dell'AIRIPA (Associazione Italiana per la Ricerca e l'Intervento in Psicopatologia dell'Apprendimento), autore di numerosi volumi e di circa 300 lavori di ricerca comparsi sulle maggiori riviste nazionali e internazionali, è uno dei massimi esperti sui temi delle difficoltà e dei disturbi dell'apprendimento.

UTILE PER:

- **studiare**
- **ripassare**
- **fare le verifiche**

Da portare sempre
con sé

ISBN 978-88-09-94102-1



9 788809 941021

51544A € 12,00